

MONTAGEANLEITUNG SICHTSCHUTZFOLIE

INSTALLATION INSTRUCTION PRIVACY FILM

Wir empfehlen, die Sichtschutzfolie **nur auf Glasflächen** zu verkleben. Unsere Folien sind jederzeit **rückstandsfrei ablösbar**.

We recommend sticking the window film **only to glass surfaces**. Our privacy film can be **removed without residue**.

Transparente Transferfolie

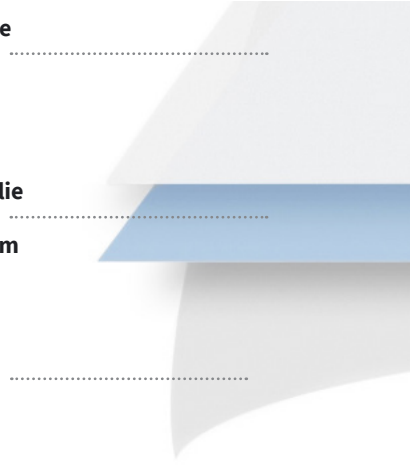
Transparent transfer film

Selbstklebende Fensterfolie

Self - Adhesive window film

Weißes Trägerpapier

White support paper



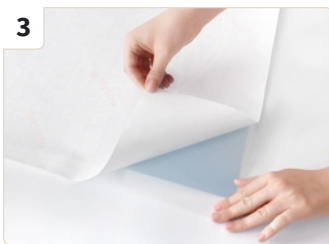
1
Legen Sie alle Hilfsmittel bereit. Wichtig: Bitte lesen Sie die Anleitung vor dem Verkleben gründlich durch!

Lay out all your tools. Please note: We recommend reading the instructions thoroughly before attaching the window film!



2
Legen Sie die Sichtschutzfolie auf eine glatte Oberfläche und rakeln sie die Transferfolie mit Druck gut fest.

Lay the privacy film on a flat surface and press the transfer film against the window film using a squeegee (as depicted) in a sliding motion.



3
de Drehen Sie die Sichtschutzfolie um, so dass das Trägerpapier oben liegt und ziehen Sie es vorsichtig im spitzen Winkel ab.

4
Sollten sich einzelne Elemente nicht lösen, drücken Sie das Trägerpapier erneut auf die Transferfolie.

5
Befeuchten Sie die Fensterscheibe großzügig mit Wasser.

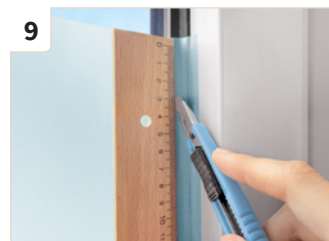
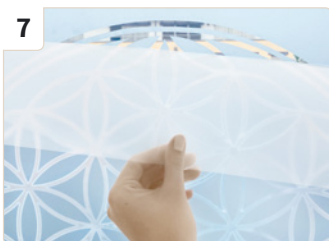
6
Positionieren Sie das Motiv auf der nassen Oberfläche und rakeln Sie das Wasser gut von der Mitte nach außen aus.

en Turn the privacy film over so that the support paper can be carefully removed in a pointed angle.

If individual parts do not separate from the support paper, repeat pressing it against the transfer film.

Spray your window generously with water.

Position the window film on the wet surface. Slide the squeegee over the window film from the centre to the fringes to squeeze out the water.



7
de Nach **ca. 24 Stunden Trocknungszeit** ziehen Sie die Transferfolie vorsichtig im spitzen, flachen Winkel ab.

8
Falls Elemente an der Transferfolie hängen bleiben, drücken Sie diese mit der flachen Hand an das Fenster.

9
Bei Bedarf kann das Motiv mit einem Lineal und Cutter passgenau zugeschnitten werden.

10
Ihre Sichtschutzfolie ist nun fertig angebracht.

en Let the window film **dry for approx. 24 hours** before carefully removing the transfer film in a pointed angle.

If individual parts stick to the transfer film, put pressure on them with a flat hand to stick it to the window.

You can cut the window film to size with a ruler and a cutter knife, if needed.

Now you have a newly decorated window.