

TAPEZIERANLEITUNG TÜRTAPETE

Die richtige Beschaffenheit und Vorbehandlung Ihrer Tür sind die **maßgeblichen Voraussetzungen für das Gelingen des Tapezierens**. Im Folgenden finden Sie einfache Tests zur Bestimmung ihres Untergrundes und Empfehlungen zur Vorbehandlung.

Praktische Tipps

Arbeiten Sie bei Zimmertemperatur und vermeiden Sie Zugluft. Hängen Sie das Türblatt vor dem Tapezieren aus. Schneiden Sie die überstehende Kanten erst zum Schluss ab.

Sauberkeit

Entfernen Sie in jedem Fall alte Tapetenreste mit Wasser und Tapetenentferner. Bereinigen Sie die Tür von allen sonstigen Rückständen und wischen Sie sie mit einem sauberen Lappen ab.

Oberfläche

Vertiefungen und kleine Risse markieren und mit einer Spachtelmasse ebnen. Für eine optimale Farbwirkung empfehlen wir bei dunklen Türen einen weiß pigmentierten Voranstrich.

Tragfähigkeit

Alte Dispersionsfarbanstriche mit schnellem Abreißen eines Klebebands testen. Bleiben deutliche Farbreste am Band, muss der Anstrich entfernt werden.

Trockenheit

Die Tür muss trocken sein. Frische Farbanstriche sollten mind. eine Woche austrocknen.

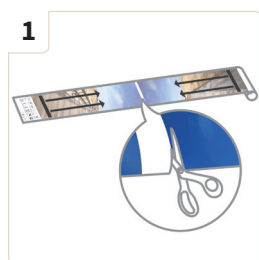


1. Checkliste Untergrund

- ... Sauber und glatt
- ... Hell und trocken
- ... Frei von Tapetenresten, Ölfarben, Fetten und Silikonen

2. Checkliste Hilfsmittel

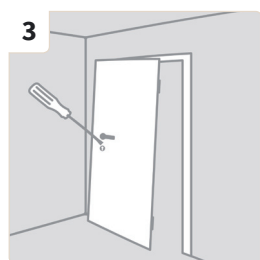
- ... Abdeck-/Tapezierfolie
- ... Schraubenzieher
- ... Cuttermesser, Schere
- ... Wasserwaage
- ... Tapezierhilfe/-lineal
- ... Bleistift
- ... Zollstock
- ... Quast
- ... Tapezierrolle
- ... Eimer
- ... Schwamm/Lappen



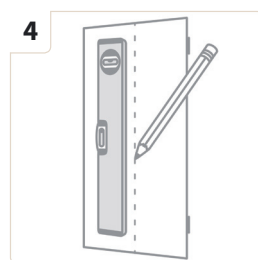
1 Schneiden Sie die Bahnen zu. Bemessen Sie das Motiv etwas größer als Ihr Türblatt. Beachten Sie, dass die zweite Bahn auf Kopf steht und gedreht werden muss.



2 Rühren Sie den Tapetenkleister mit kaltem Wasser an und lassen Sie ihn ca. 30 min. quellen.



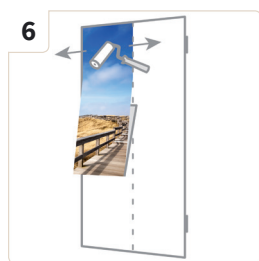
3 Wir empfehlen Ihnen, das Türblatt vor dem Tapezieren auszuhängen, sowie Griffe und Schloss zu demontieren.



4 Zeichnen Sie für das exakte Anbringen eine senkrechte Hilfslinie in der Mitte des Türblattes.



5 Streichen Sie die 1. Bahn gleichmäßig mit Kleister ein. Arbeiten Sie bis in die Ecken. Klappen Sie das untere Drittel der Tapetenbahn vorsichtig ein ohne es zu knicken.



6 Verkleben Sie die 1. Bahn, indem Sie sich an der gezeichneten Hilfslinie orientieren. Rollen Sie den oberen Teil mit einer Tapezierrolle am Türblatt fest.



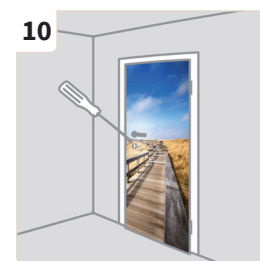
7 Falten Sie die gesamte Bahn auseinander und streichen Sie diese von oben nach unten glatt, so dass die Luft von der Mitte zu den Seiten entweichen kann.



8 Bringen Sie die einzelnen Bahnen auf Stoß an. Sollte Kleister aus den Nahtstellen treten, entfernen Sie ihn schnell mit einem feuchten Lappen oder Schwamm.



9 Sobald Sie beide Tapetenbahnen angeklebt haben, schneiden Sie die überstehenden Enden mit einer scharfen Klinge ab.



10 Das Trocknen der Tapete sollte langsam bei Zimmertemperatur erfolgen. Montieren Sie Griffe und Schloss und hängen Sie die Tür wieder ein.